

**ЕСЛИ ВАШ РЕБЕНОК РАЗДРАЖИТЕЛЕН,
ВОЗМОЖНО ВЫ НЕДОСТАТОЧНО
ЕГО ХВАЛИЛИ. ОН ПРИВЛЕКАЕТ
ВАШЕ ВНИМАНИЕ ЛИШЬ СВОИМ
ПЛОХИМ ПОВЕДЕНИЕМ**



**ЕСЛИ ВАШ РЕБЕНОК СКРЫТЕН,
ВОЗМОЖНО, ПРИЧИНА В ТОМ, ЧТО
ВЫ РАЗДРАЖАЕТЕСЬ ПО
ЛЮБОМУ ПОВОДУ**



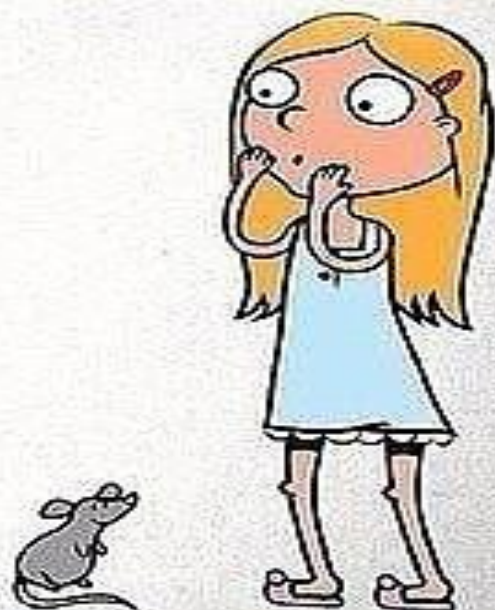
ЕСЛИ ВАШ РЕБЕНОК ГРУБ,
ВЕРОЯТНО, РОДИТЕЛИ ИЛИ
КТО-ТО В ВАШЕЙ СЕМЬЕ
ВЕДЕТ СЕБЯ ТАКЖЕ



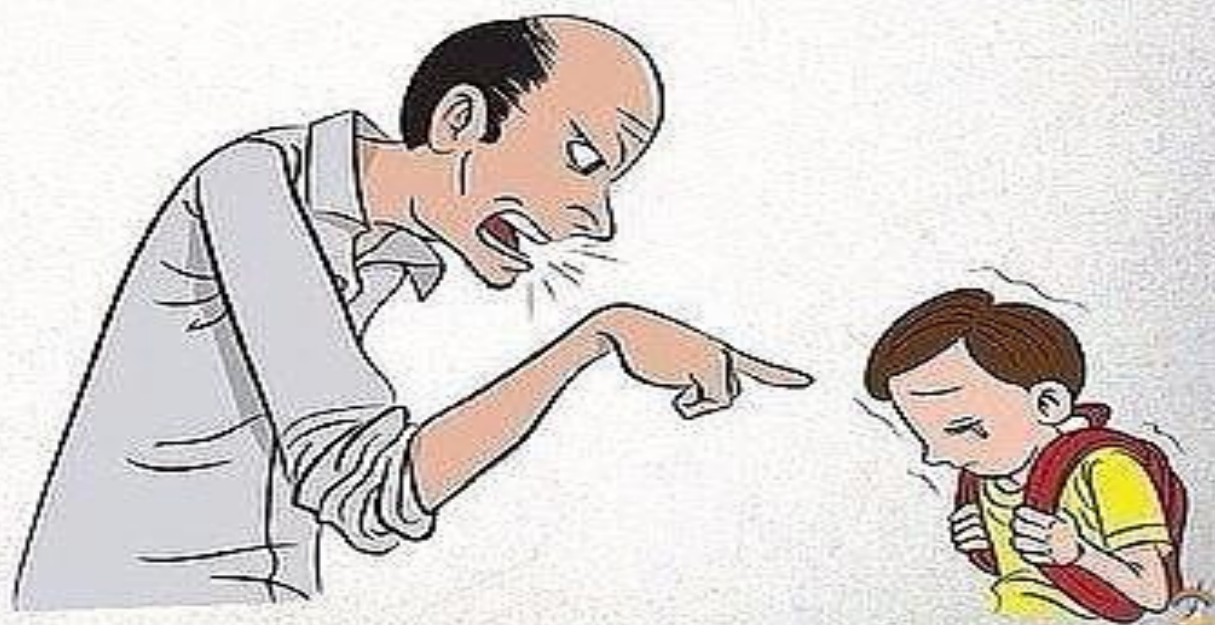
ЕСЛИ ВЫ ПОКУПАЕТЕ РЕБЕНКУ
ВСЕ, ЧТО ОН ХОЧЕТ, А ОН ВСЕ
РАВНО ПРИСВАИВАЕТ ЧУЖИЕ
ВЕЩИ, ЗНАЧИТ ВЫ НЕ ДАЕТЕ
ЕМУ ПРАВА ВЫБОРА В МОМЕНТ
ПОКУПКИ



**ЕСЛИ ВАШ РЕБЕНОК ТРУСЛИВ,
ВЫ СЛИШКОМ БЫСТРО
СПЕШИТЕ ЕМУ НА ПОМОЩЬ И
ПОМОГАЕТЕ ПРЕОДОЛЕВАТЬ ВСЕ
ПРЕПЯТСТВИЯ
НА ЕГО ПУТИ**



ЕСЛИ ВАШ РЕБЕНОК ЛЖЕТ, ЭТО
ОЗНАЧАЕТ, ЧТО ВЫ **ЧРЕЗМЕРНО**
ОТРЕАГИРОВАЛИ НА ЕГО ОШИБКИ
В ПРОШЛОМ



ПЛОХАЯ САМООЦЕНКА ВАШЕГО
РЕБЕНКА ОБЪЯСНЯЕТСЯ ТЕМ,
ЧТО ВЫ БОЛЬШЕ **СОВЕТУЕТЕ**,
ЧЕМ **ПООЩРЯЕТЕ**

